

CTJ

E

I

R

E

S

CTJ - HTP

CTJ - HTB

C. ZUVER, s.l.

CTJ - HTB



Sistema para el blanqueo y tintura de fibras e hilados textiles.

Aparato universal, íntegramente construido en acero inoxidable tipo AISI-316 y operando a alta temperatura, máximo 140 °C.

Capacidades STANDARDS:

Desde 5 hasta 500 Kg.

NOTA:

Se construyen bajo pedido aparatos de diferentes diámetros y para cualquier capacidad.



Systems for bleaching and dyeing textile fibers and yarns.

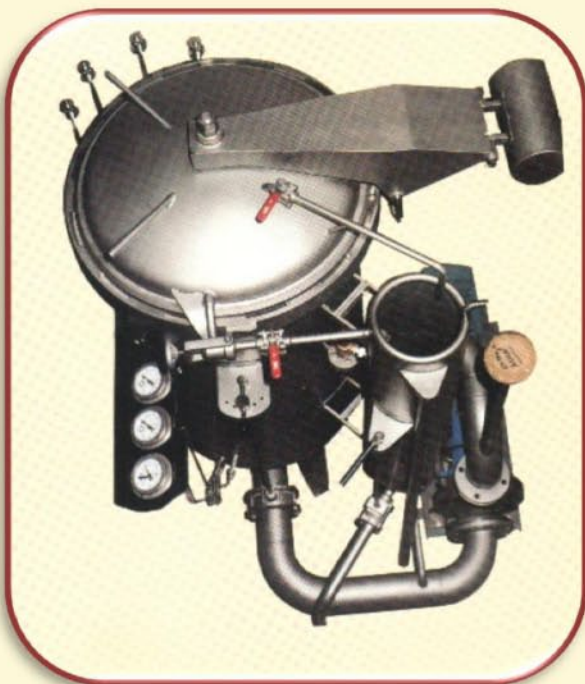
Universal package dyeing machine, entirely built in stainless steel AISI-316 and suitable for high temperature operation, maximum 140 °C.

STANDARDS CAPACITIES:

From 5 to 500 Kg.

Note:

The machine is available in various diameters and capacities.



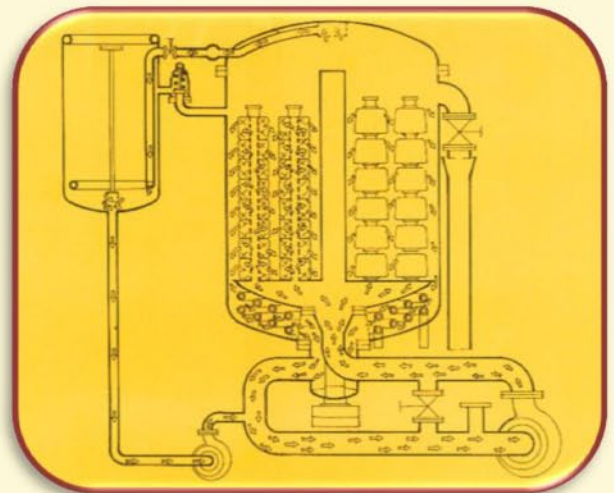
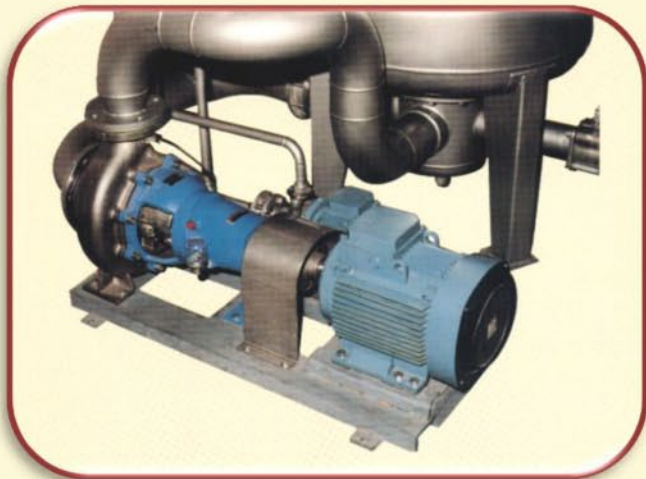
CARACTERÍSTICAS PRINCIPALES / MAIN FEATURES:



- Bomba centrífuga de alto rendimiento.
- Variador de frecuencia en el motor de la bomba de circulación que nos permite regular perfectamente la presión y el caudal adecuados a cada tipo de fibra.
- Intercambiador de calor ampliamente dimensionado, tipo multitubos lineales sin soldaduras.
- Sistema de "COJÍN DE AIRE" para la presión estática.
- Sistema **J-INVERTER** para trabajar con sentido de baño invertido: interior-exterior o exterior-interior, según convenga. (opcional)
- Microprocesador Full Automatic, para realizar todos los procesos de tintura.



- High efficiency centrifugal pump.
- Circulation pump motor with frequency convertor to perfectly regulate the adequate pressure and flow for each type of fiber.
- High capacity heat exchanger, type unwelded lineal multipipes.
- "AIR PAD" system for the static pressure.
- **J-INVERTER** system to work with inverted bath direction: inside-outside or outside-inside, as appropriate. (optional)
- Fully Automatic microprocessor control system, for all dyeing processes.



C. JUVER, s.l.

Apolo, 104

08228 - TERRASSA (Barcelona - España)

Tel.: 93 731 21 97 - Fax: 93 731 21 69

e-mail: info@juversl.com - web: www.juversl.com